

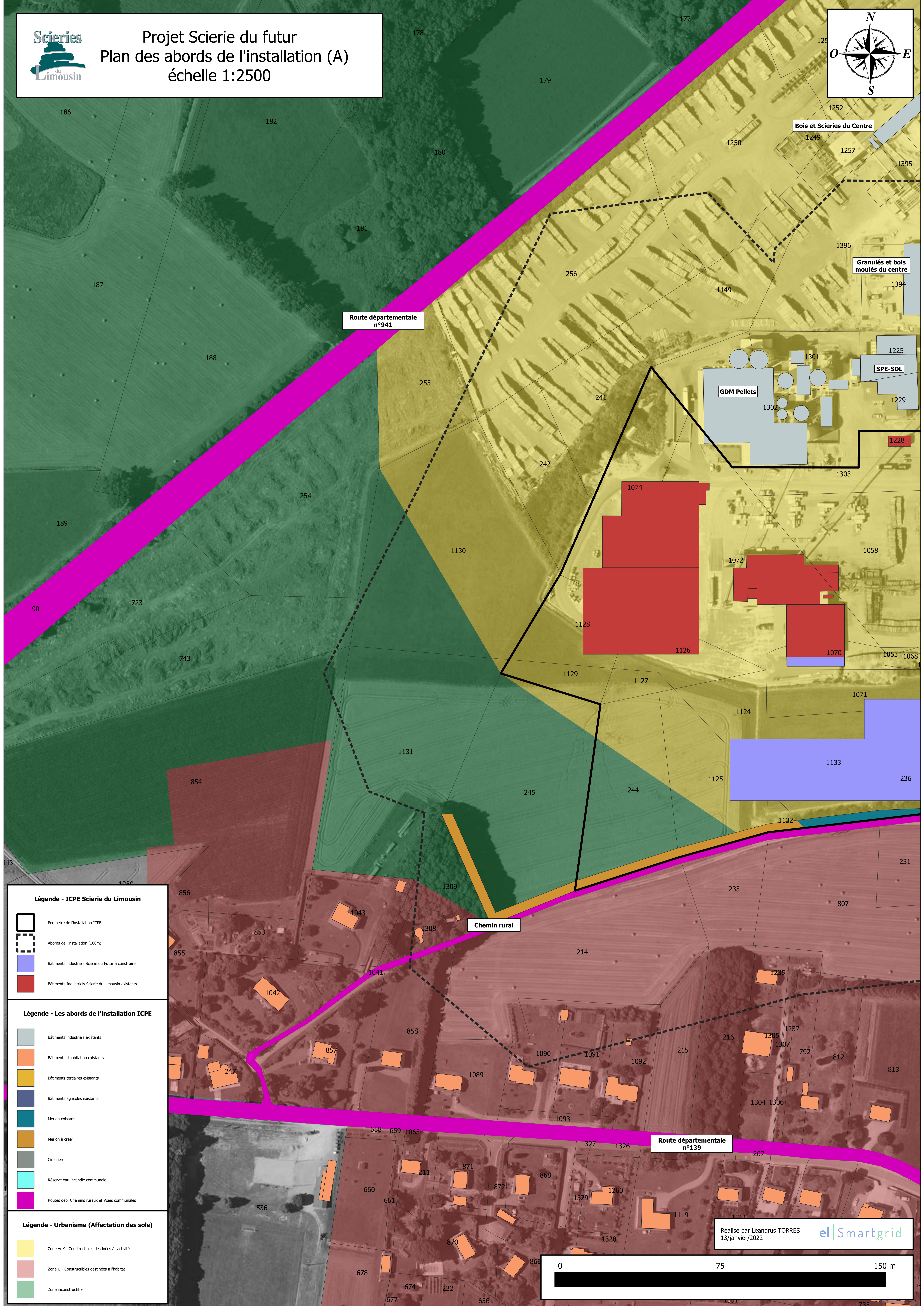
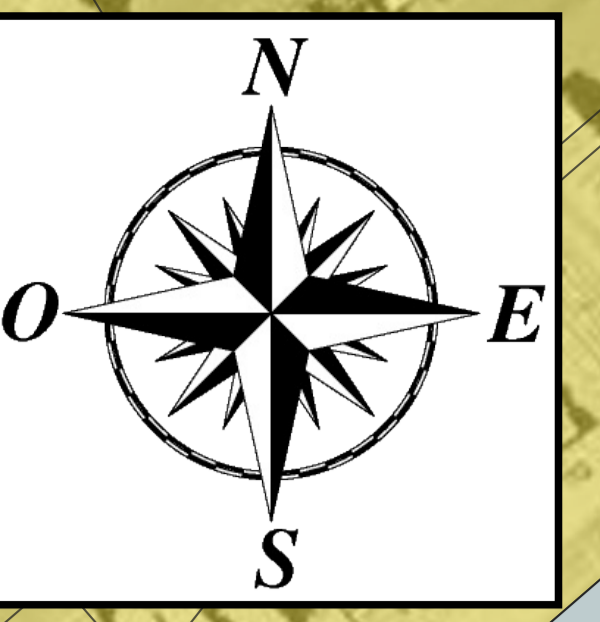


Scieries du Limousin

PJ n°2 : Plan des abords au 1 / 2500

Moissannes (87)

Un plan à l'échelle de 1/2 500 au minimum des abords de l'installation jusqu'à une distance qui est au moins égale à 100 mètres



Route départementale n°941

Bois et Scieries du Centre

Granulés et bois moulés du centre

GDM Pellets

SPE-SDL

Chemin rural

Route départementale n°139

Légende - ICPE Scierie du Limousin

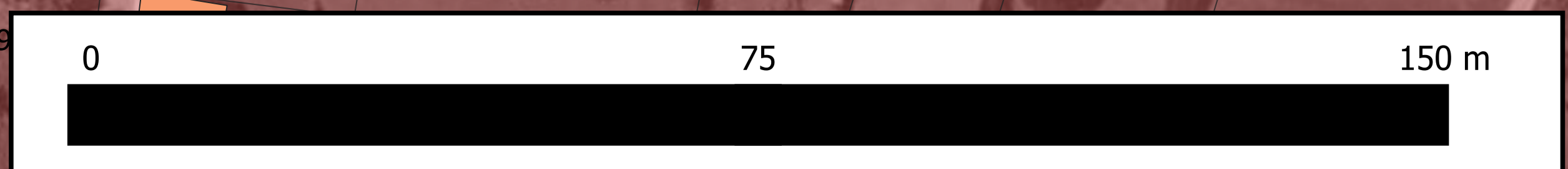
- Perimètre de l'installation ICPE
- Abords de l'installation (100m)
- Bâtiments Industriels Scierie du Futur à construire
- Bâtiments Industriels Scierie du Limousin existants

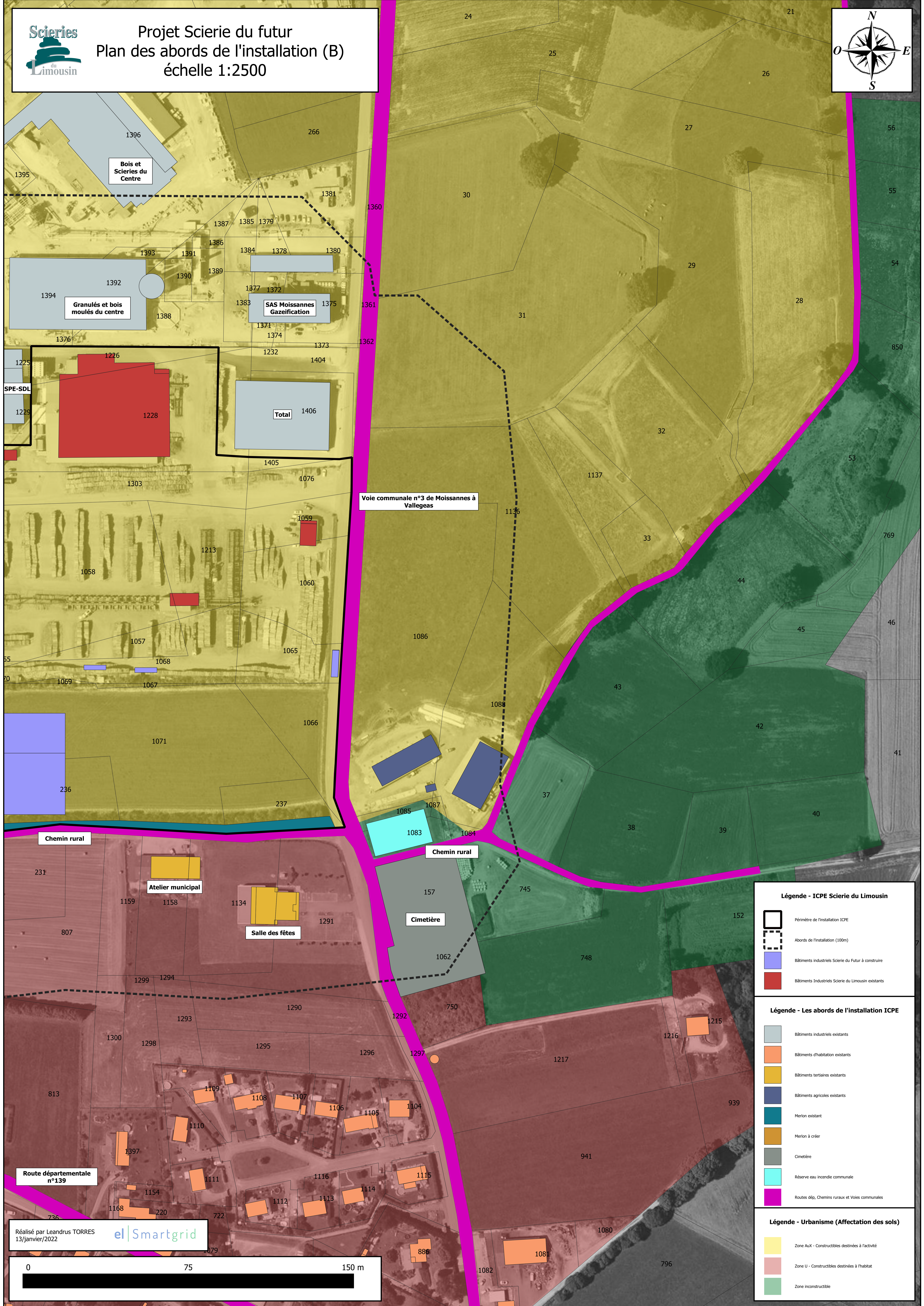
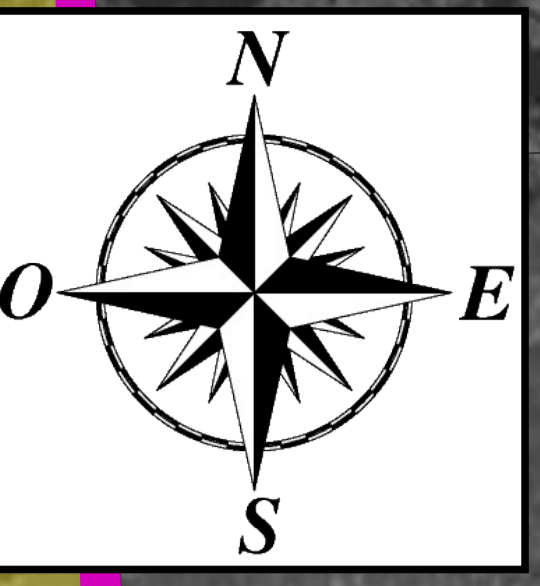
Légende - Les abords de l'installation ICPE

- Bâtiments industriels existants
- Bâtiments d'habitation existants
- Bâtiments tertiaires existants
- Bâtiments agricoles existants
- Merlon existant
- Merlon à créer
- Cimetière
- Réserve eau incendie communale
- Routes dép, Chemins ruraux et Voies communales

Légende - Urbanisme (Affectation des sols)

- Zone Aux - Constructibles destinées à l'activité
- Zone U - Constructibles destinées à l'habitat
- Zone Inconstructible





Légende - ICPE Scierie du Limousin

- Périmètre de l'installation ICPE
- Abords de l'installation (100m)
- Bâtiments Industriels Scierie du Futur à construire
- Bâtiments Industriels Scierie du Limousin existants

Légende - Les abords de l'installation ICPE

- Bâtiments industriels existants
- Bâtiments d'habitation existants
- Bâtiments tertiaires existants
- Bâtiments agricoles existants
- Merlon existant
- Merlon à créer
- Cimetière
- Réserve eau incendie communale
- Routes dép, Chemins ruraux et Voies communales

Légende - Urbanisme (Affectation des sols)

- Zone Aux - Constructibles destinées à l'activité
- Zone U - Constructibles destinées à l'habitat
- Zone inconstructible

